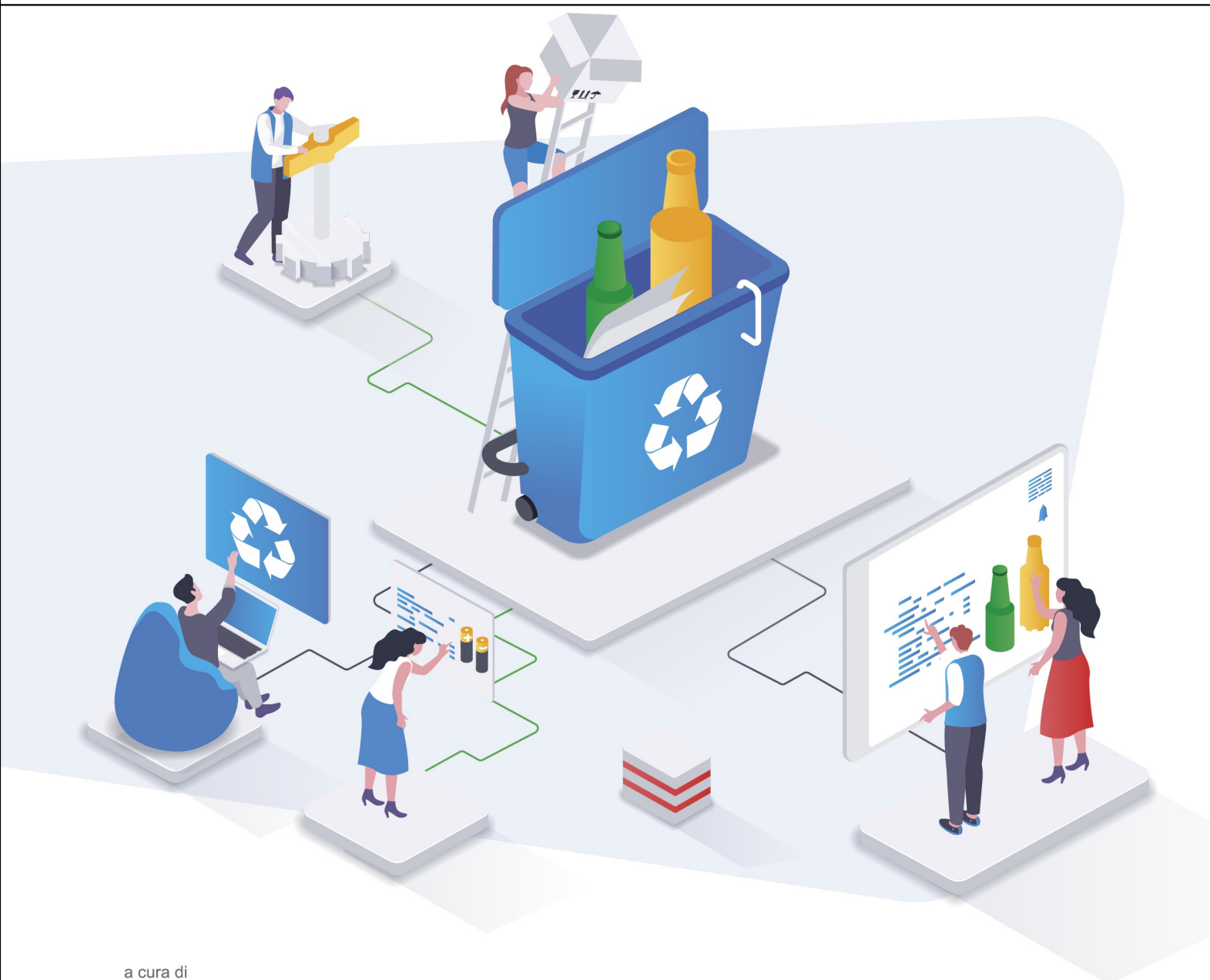


Tavola 2

Mappa di caratterizzazione - Produzione rifiuti per superficie - Anno 2019



a cura di
**OFFICINE
SOSTENIBILI**
progetti integrati per l'ambiente

Produzione rifiuti per superficie - Anno 2019	
SAD	Tonnellate/Kmq
AGRO MERIDIONALE	540,44
AGRO SETTENTRIONALE	957,01
BUSSENTO - LAMBRO E MINGARDO	30,20
CILENTO CENTRALE E CALORE SALERNITANO	36,31
COSTA D'AMALFI	254,43
ECODIANO	24,47
PIANA DEL SELE - PORTE DEL CILENTO	72,52
PICENTINI E BATTIPAGLIA	135,79
SALERNO	1043,30
TANAGRO - ALTO E MEDIO SELE - ALBURNI	16,36
VALLE DELL'IRNO	352,05
MEDIA	90,57

AGRO SETTENTRIONALE

AGRO MERIDIONALE

PICENTINI E BATTIPAGLIA

TANAGRO - ALTO E MEDIO SELE - ALBURNI

VALLE DELL'IRNO

COSTA D'AMALFI

SALERNO

PIANA DEL SELE - PORTE DEL CILENTO

ECODIANO

CILENTO CENTRALE E CALORE SALERNITANO

BUSSENTO - LAMBRO E MINGARDO

LEGENDA

Produzione rifiuti per superficie - Anno 2019

- 16 - 222 Tonnellate/Kmq
- 222 - 427 Tonnellate/Kmq
- 427 - 633 Tonnellate/Kmq
- 633 - 838 Tonnellate/Kmq
- 838 - 1043 Tonnellate/Kmq